

## Gehemelte uit een geheel in een T4 (2400 Diesel BJ "93 )

EINDELIJK KLAAR!! Wat heb ik gedaan bij de Praxis een Hardboardplaat gehaald en bij VW dealer 2 W8 interieur lampen. Hier onder heb ik even een stroom schema gemaakt hoe je de bekabeling moet worden aangesloten. Je kan de kabels aan elkaar door solderen, knijp hulsjes gebruiken.

Bestel nummers:

De licht-unit W8: 3B7 947 105 F 2EN

De 6-puntsstekker: 3B0 972 706

W8

Pinnummer	Spanning	Wat doet het?
Pin 1	Ambient-verlichting	Reageert op dashboardverlichting
Pin 2	Leeg	
Pin 3	Schakeldraad	Zorgt voor licht met instappen
Pin 4	- Massadraad	Aarde
Pin 5	+ 12 volt	zorgt voor licht als de deuren dicht zijn
Pin 6	Leeg	

T4

Pinnummer	Spanning	Kleur
Pin 1	Schakeldraad	Bruin/wit
Pin 2	+ 12volt	Rood
Pin 3	- Massadraad	Bruin

Het aansluiten

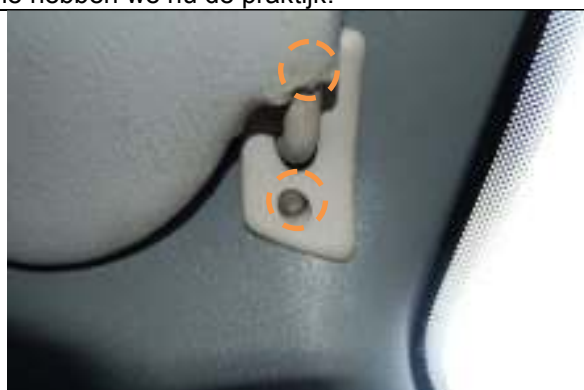
P1 (van T4) moet op P3 (w8)

P2 (van T4) moet op P5 (w8)

P3 (van T4) moet op P4 (w8)

P1 (van w8) die komt op de scroll knop van het instrumenten paneel (nr 11 van je lichtzoemer) deze kabel zit in een plastic buisje met andere kabels van de verlichting. Je hebt de grijs/blauwe kabel nodig. Goed de theorie hebben we nu de praktijk.

Eerst moeten we de zonnekleppen verwijderen door de 2 + schroeven los te maken. Voor de rest zit het gehemelte vast met allemaal imbus schroefjes van plastic! Dit moeten we voorzichtig losmaken want ze gaan heel makkelijk kapot het is imbus nr 4. Zo het dak is er uit.



Hier zie je de kabeltjes die in het hulsje heb geschoven. En vervolgens in de W8 heb geschoven. Van links naar rechts:

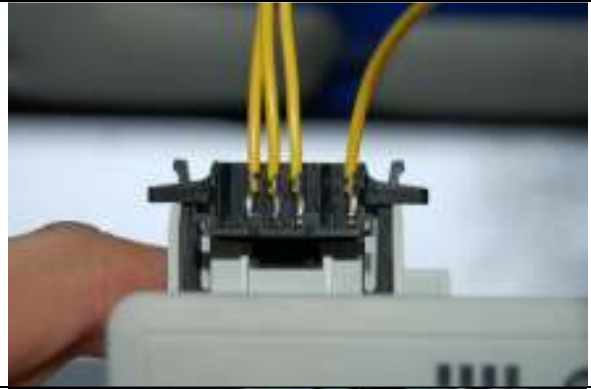
12V

Massa

Schakeldraad

Ambient-verlichting

(even lipje dicht drukken voor gebruik)



**Bekabeling in de Cabine**

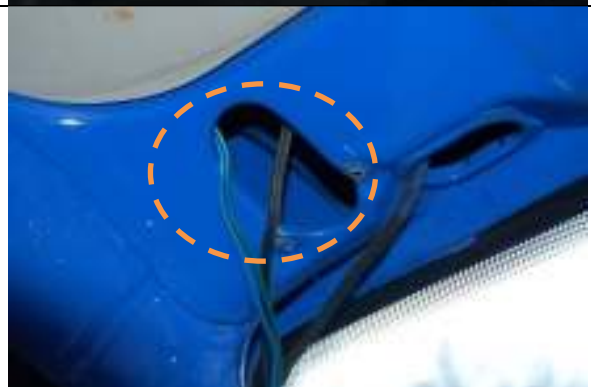
Aan de bestuurders kant hebben we de verlichting's unit zitten. Even los peutenen rechts onder is nr 11 (grijs/blauwe kabel) die kun je ook opzoeken in je zekering kast.



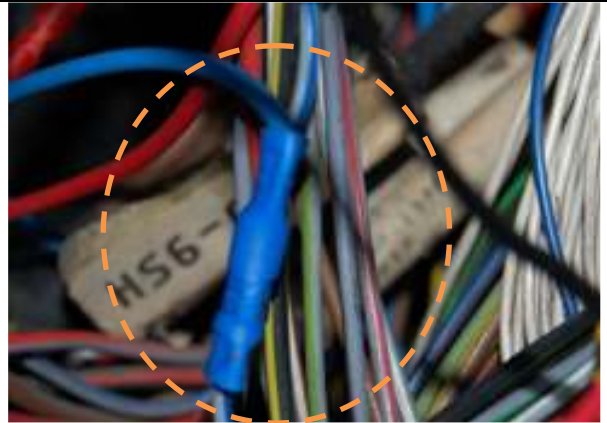
**Bekabeling boven de Achter bank**

Als je de zonneklep de imbus schroeven verwijderd hebt. Kun je beginnen met de kabel te trekken (1.5 kwadraat 8m) voor het ambitie licht(rode led's) waar gaan de kabels heen:

- In de cabine van de licht unit tot deze opening.
- Licht unit boven de bank naar licht unit in de cabine daar doen we even de kabel door verbinden.
- Van daar uit maak je de A-style los. Gewoon goede ruk omhoog en vervolgens jou kant op let op hij komt gelijklos.



In de zekering kast kun je draad 11 (grijs/blauw) door knippen. Vervolgens het kabeltje (P1 Ambient-verlichting) samen stekken in een buisje. Vervolgens goed vast knippen. En je kunt nu met het dashboard licht de rode led's regelen / dimmen.



Zo de kabels zijn aan gesloten en door getrokken. Maar wat niet zo mooi is, is deze spaghetti!. Even wat aan doen.



zo allemaal weg gewerkt in de daar voor geplaatste hulzen. Even tape je er omheen klaar



Eer heb ik de hardboard plaat afgetekend op de grote van mij T4. 165cm x 120cm (maat kan afwijken). Ik heb het oude gehemelte van de cabine voor gebruikt als sjabloon. Dit is mooi makkelijk even overtrekken en klaar



Op 10cm van boven af, heb ik in het midden een recht hoek verwijderd. Hier in komen straks de W8 lampen. Grote van het rechthoek wat er uit moet is: 15cm x 4cm. Van beneden uit heb ik dit ook gedaan van de achterwant tot rechthoek voor de w8 lampen is 20cm

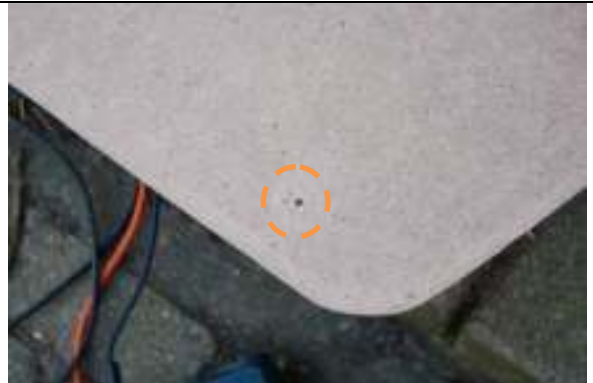


W8 even kijken of het past



Mooi hé 2x w8 in een T4

Even 4 gaatje geboord (4mm) aan de linker en rechterkant voor en achter om de bekabeling van de tweeters door te laten lopen.



Zo gehemelte is klaar nu paar draag blaken maken anders kan het gehemelte nergens aan vast. Heb op de oude draag plekken latten van 4cm x 100cm gemaakt. Om de 20cm schroeven van 60mm geboard. De schroeven komen dan precies in de gaten van de druk rubbertjes waar is de overgang strip zat.



De geraamte is af en het gemelte ook. Even de w8 lampjes netjes er uit klikken. Het gehemelte kun je via de schuifdeur naar binnen laten brengen. Schuift de plaat tussen de stoel en de want en met een boog omhoog. Dan kun je de plaat even laten rusten op de stoelen. Alle kabeltjes goed doen, even opletten bij de schuifdeur want daar zit nog een uitsteeksel. En nu kun je het gehemelte omhoog brengen en vast boren. Let op: dat je in het geraamte bord en niet in het dak!. Zo het dak past. Nu kan de hemel er weer uit om het vw logo temaken.



Hier naast ziet u het VW logo wat ik heb uitgetekend. De maten zijn gewoon van het standaard vw logo maar dan 8x groter. Ik heb om de 5 cm een gaatje gebord met 3mm boor en daarnaar met 5mm boor. Als je uitschiet past de Led niet meer en dat is niet echt handig. Ik heb naar het boren de plaat goed gechuurd 2x in de grond verf gezet en 2x in de hoog glans.



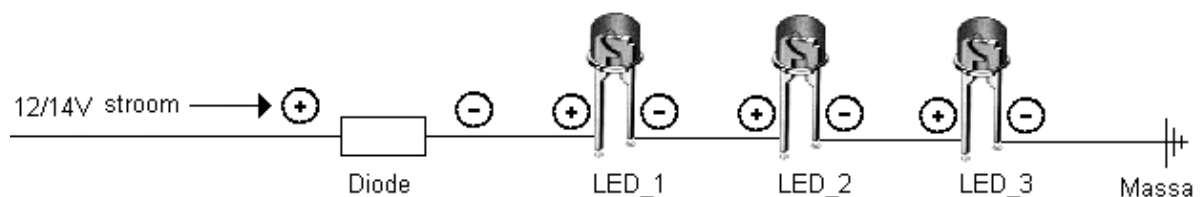
Hier onder staat het stroomschema voor de LED's: Een led kunje maar op een manier solderen! Let daarom nu even goed op! Led heeft geen + en – maar toch vind ik het makkelijker om te zeggen. Dus even uitleggen hoe het nu zit:

Een Led is een DIODE! Die licht geeft:P daarom maken we het makkelijk. Led is nu even LED en diode is diode. Bij een LED heet de **[+]Anode dit is de langste pootje**, de **[-] noemen we kathode dit is het korte pootje**. Ik zelf koppel het altijd terug naar + en – maar het verschil is dat de stroom met anode en kathode altijd maar op een manier loopt. Eerst anode (+) en dan pas kathode (-) je kan het dus maar op een manier solderen. Staat er een led andersom, niks aan de hand led geeft gewoon geen licht. Daarom moetje goed kijken met solderen!

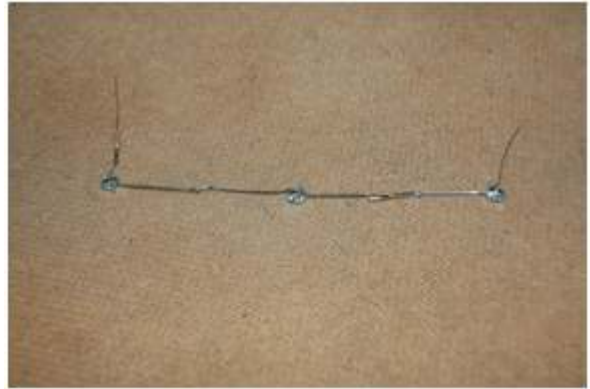
Van	Naar
Diode +	12v
Diode -	Led 1 +
Led 1 -	Led 2 +
Led 2 -	Led 3 +
Led 3 -	Massa punt



Hier onder heb ik een schematje



Dan hebben we een rond lopend stroomschema. Ik heb de led's in series van 3, omdat led's bijna geen stroom gebruiken heb ik alle plussen door gelinkt vanuit één 12v punt, zelf aangemaakt met dimmer en zwevende zekering, afgezekerd op 2.5a zekering. Hier naast staat een voorbeeld, van de praktijk Links komt de stroom binnen via de diode. Vervolgens loopt het netjes door de led's en de min kom op een centraal massa punt.



Hier zie je het begin van het solderen. Ben helaats vergeten een totaal foto te maken. Als je klaar bent met solderen kun je het beste alles aftape om kortsluiting te voorkomen.



Hier zie je een foto van de hemel met alle LED's aan even getest op een accu lader



Zo dit werkt ik heb vervolgens de hemel in me bus gehangen en de kabels van de w8 terug gestoken. Dat werkt nog steeds. Mooi :D



Op pagina 4 heb je gezien dat ik draag balkjes gemaakt heb die om de 20 cm vast zitten. Ik heb op elke draag balk 5 schroeven zitten.

TIP!

Ik heb zelf ook nog een extra balkje aan me schijdingswant gezet, en bij de voorraam. Heb ik de oude positie's van het plafond gebruikt om alles netjes vast te zetten, heb het helaas niet op foto.



Ik had al kabels getrokken voor me tweeters, dus die heb ik gelijk even door de gaatjes van me hemel geporpt. Daarna de soldeerbout gepakt en het kabeltje van de tweeter gesoldeerd. Schroefje vast maken aan het gehemelte en dicht klikken. klaar



Zonnekleppen terug zetten door de 2 + schroeven vast te maken.



En het eind resultaat:



Ik vindt het mooi. Ben er erg blij mee, maar doe het nooit meer, naja zeg ik nu. Ik heb het VW logo 2x gemaakt, nu heb ik dus altijd een sjabloon. Wil je dit ook maken mail me dan even en kom x langs dan boren we dat logo even over (A) en geloof me dat gaat sneller als tekenen